

УТВЕРЖДАЮ:



Первый заместитель министра природных
ресурсов Забайкальского края

В.В. Шрейдер
15 сентября 2025 год

Акт
лесопатологического обследования № 2025-20 - 103

лесных насаждений Сретенского лесничества
Забайкальского края (субъект Российской Федерации)

Способ лесопатологического обследования: 1. Визуальный

☐

2. Инструментальный

☒

Место проведения

Участковое лесничество	Урочище (дача)	Квартал	Выдел	Площадь выдела, га	Лесопатоло гический выдел	Площадь лесопатоло гического выдела, га
Куэнгинское	-	82	10	96	10(2)	11,1

Лесопатологическое обследование проведено на общей площади 11,1 га.

Кадастровый номер участка: _____
(для участков, предоставленных в постоянное(бессрочное) пользование, аренду)

Документ о праве пользования: _____
(тип документа о праве пользования, дата, номер, вид разрешенного использования лесов)

2. Инструментальное (детальное) обследование лесных насаждений.
(раздел включается в акт, в случае проведения лесопатологического
обследования инструментальным способом)

2.1. Лесничество Сретенское Участковое лесничество Кузгинское

Урочище (дача) - _____ Квартал 82 Выдел 10 Лесопатологический выдел 10 (2)

Наличие ограничений или особенностей участка, влияющих на назначение СОМ:
существует угроза возникновения высокой пожарной опасности в лесах
(отметка о наличии ООПТ, ОЗУ, водоохраной зоны, радиоактивного загрязнения лесов,
угрозы возникновения очагов вредных организмов или пожарной опасности в лесах).

2.2. Фактическая таксационная характеристика лесного насаждения
соответствует (не соответствует) таксационному описанию (нужное подчеркнуть).
Причины несоответствия: давность лесоустройства 1986г, повреждение насаждения
устойчивым низовым пожаром 4- 10 летней давности, беглым низовым пожаром 1-3 летней
давности.

Ведомость насаждений с выявленными несоответствиями таксационным описаниям
приведена в приложении 1 к Акту.

2.3. Состояние насаждений:
с нарушенной устойчивостью (средневзвешенная категория состояния $\geq 1,51 \leq 4,50$) ☐
с утраченной устойчивостью (средневзвешенная категория состояния $\geq 4,51$) ☒
устойчивое (средневзвешенная категория состояния $< 1,50$) ☐

2.4. Причины ослабления, повреждения, средневзвешенная категория состояния
насаждения: устойчивый низовой пожар 4-10 летней давности низкой интенсивности (866),
беглый низовой пожар 1-3 летней давности (854). К ср.нас. = 4,51.

2.4.1. Заселено (отработано) стволовыми вредителями:

Вид вредителя	Порода	Встречаемость заселенных деревьев, % от запаса породы	Встречаемость отработанных деревьев, % от запаса породы	Степень заселения лесного насаждения (слабая, средняя, сильная)
1	2	3	4	5
-	-	-	-	-

2.4.2. Повреждено огнем:

Вид пожара	Порода	Состояние корневых лап		Состояние корневой шейки		Высушивание луба		Обугленность древесины более 1/3 высоты ствола	
		процент повреж- денных огнем корней	процент деревьев с данном поврежде- нием	Обугленность древесины корневой шейки по окружности (1/4; 2/4; 3/4; более 3/4)	процент деревьев с данном поврежде- нием	по окружн- ости (1/4; 2/4; 3/4; более 3/4)	процент деревьев с данным поврежде- нием	по окружн- ости ствола (менее 1/2; более 1/2)	процент деревьев с данным поврежде- нием
1	2	3	4	5	6	7	8	9	10
устойчивый низовой пожар 4-10 летней давности низкой интенсивнос- ти, беглый низовой пожар 1-3 летней давности	Б			более ¾	65	более ¾	65	более ½	65
	Ос			более ¾	82	более ¾	82	более ½	82

2.4.3. Поражено болезнями:

Болезнь/возбудитель	Порода	Встречаемость, % от запаса насаждения	Степень поражения лесного насаждения (слабая, средняя, сильная)
1	2	3	4
-	-	-	-

2.5. Выборке подлежит 66 % деревьев (указывается общий % запаса деревьев, подлежащий рубке, от общего запаса насаждения), в том числе:

без признаков ослабления ___% (причины назначения _____);

ослабленных ___% (причины назначения _____);

сильно ослабленных ___% (причины назначения _____);

усыхающих _ % (причины назначения _____);

свежего сухостоя 61 %;

свежего ветровала ___%;

свежего бурелома ___%;

старого сухостоя 1 %;

старого ветровала ___%;

старого бурелома 4 %;

2.6. Полнота лесного насаждения после уборки деревьев, подлежащих рубке, составит 0,2
Критическая полнота для данной категории лесных насаждений и преобладающей
породы составляет 0,3.

ЗАКЛЮЧЕНИЕ к инструментальному обследованию участка.

С целью предотвращения негативных процессов, снижения ущерба от их воздействия, назначено:

Квартал 82 выдел 10, лесопатологический выдел 10(2): по результатам ЛПО установлено, что фактическая таксационная характеристика лесного участка не соответствует таксационному описанию. Причина несоответствия: давность лесоустройства, повреждение насаждения вследствие пожаров.

Средневзвешенная категория состояния насаждения - 4,51; Средневзвешенная категория состояния по породам: Береза - 4,47; Осина -4,82.

Оценка биологической устойчивости насаждения – насаждение с утраченной устойчивостью.

Остаточная полнота насаждения после рубки снижается ниже минимальных значений.

Назначаем сплошную санитарную рубку.

Участковое лесничество	Урочище (дача)	Квартал	Выдел	Площадь выдела, га.	Лесопатологический выдел	Площадь лесопатологического выдела, га.	Вид мероприятия	Площадь мероприятия, га.	Породы	Доля выбираемой древесины по запасу, %	Рекомендуемый срок проведения мероприятия
1	2	3	4	5	6	7	8	9	10	11	12
Куэнгинское	-	82	10	96	10(2)	11,1	ССР	11,1	Б	65	20.07.2027г
									Ос	82	

Ведомость временной пробной площади и абрис участка прилагаются (приложение 2 и 3 к Акту).

РЕКОМЕНДАЦИИ по проведению мероприятий, не относящихся к мероприятиям по предупреждению распространения вредных организмов:

Меры лесовосстановления.

Дата проведения ЛПО: 21.07.2025 г.

Дата составления документа: 28.07.2025 г.

Исполнитель работ по проведению лесопатологического обследования:

Фамилия, имя и отчество (при наличии) Наквасина Надежда Ильинична

Организация КГСАУ «Забайкаллесхоз» Должность инженер

Подпись Накв

Телефон 8(30246)22010

Ведомость участков леса с выявленными несоответствиями таксационным описаниям

Субъект Российской Федерации Забайкальский край Лесничество Среденское
Участковое лесничество Куэнгинское Урочище (лесная дача) - .

Год проведения лесоустройства	Номер квартала	Номер выдела	Площадь выдела, га	Целевое назначение лесов	Категория защитных лесов	ОЗУ	Источник данных	Номер лесопатологичес кого выдела	Площадь лесопатологичес кого выдела, га	Таксационная характеристика								Заложено пробных площадей		
										состав	порода	возраст, лет	средняя высота, м	средний диаметр, см	тип леса	полнота	бонитет	запас, куб. м/га	количество во, шт.	Общая площадь, га
1	2	3	4	5	6	7	8	9	10	11	12	13	14	15	16	17	18	19	20	21
					запретные полосы вдоль рек	,	ТО	х	х	10Б	Б	30	10	8	рт	0,7	4	60		
											Погибшее насаждение 9Б1Ос*	Б Ос*	65* 65*	16* 18*	16* 18*	-	0*	-	68* 5*	
1986	82	10	96	защитные леса		-	Ф	10 (2)	11,1	Единичные деревья 9Б1Ос*	Б Ос*	65* 65*	16* 18*	16* 18*	0,2*		36* 1*	1	0,95	

Условные обозначения:

ТО - таксационные описания, Ф - фактическая характеристика лесного насаждения * - акт натурного обследования

Исполнитель работ по проведению лесопатологического обследования:

Фамилия, имя и отчество (при наличии) Наквасина Надежда Ильинична Подпись Накв

ВРЕМЕННАЯ ПРОБНАЯ ПЛОЩАДЬ N 1

1.1. Субъект Российской Федерации Забайкальский край Лесничество Сретенское
Участковое лесничество Куэнгинское
Урочище (дача) -.
Квартал 82 Выдел 10 Площадь выдела 96 га.
Лесопатологический выдел 10(2) Площадь лесопатологического выдела 11,1 га.

1.2. Метод перече́та:
сплошной, ленты перече́та, круговые площадки постоянного радиуса,
реласкопические площадки (нужное подчеркнуть).
Количество лент/площадок 1 шт.
Размеры площадок (длина x ширина/радиус) 950x10.
Размер временной пробной площади: 0,95 га.

1.3. Фактическая таксационная характеристика насаждения:
Состав Погибшее насаждение 9Б1Ос*/единичные деревья 9Б1Ос* возраст 65* лет;
тип леса - полнота 0/0,2*, бонитет - запас на га 73*/37*м³
возобновление отсутствует

1.4. Номер очага вредных организмов _____
Тип очага вредных организмов: эпизодический, хронический (нужное подчеркнуть).
Фаза развития очага вредных организмов: начальная, нарастания численности, собственно
высыпка, кризис (нужное подчеркнуть).

1.5. Причина ослабления, повреждения насаждения и время: устойчивый низовой пожар 4- 10
летней давности, низкой интенсивности (866), беглый низовой 1-3 летней давности (854).
Состояние насаждения: насаждение с утраченной устойчивостью
Средневзвешенная категория состояния насаждения: К ср.нас=4,51 (погибшие лесные
насаждения).

1.6. Назначенные мероприятия: сплошная санитарная рубка, с оставлением жизнеспособных
деревьев.

Исполнитель работ по проведению лесопатологического обследования:
Фамилия, имя и отчество (при наличии) Наквасина Надежда Ильинична
Подпись Накв
Дата составления документа: 28.07.2025г

ВЕДОМОСТЬ ПЕРЕЧЕТА ДЕРЕВЬЕВ

(для сплошного, ленточного и перечета на круговых площадках постоянного радиуса)

Порода: Береза средневзвешенная категория состояния 4,47

Ступени толщины, см	Количество деревьев по категориям состояния, шт.																Всего	
	1		2		3		4		5		5 (а, б, в)			5 (г, д, е)				
	Н	З	Н	З	Н	З	Н	З	Н	З	Н	З	О	Н	З	О	шт./ м³	в том числе подлежит рубке, %
	2	3	4	5	6	7	8	9	10	11	12	13	14	15	16	17		
1	2	3	4	5	6	7	8	9	10	11	12	13	14	15	16	17	18	19
8							10				123			2			135/3,24	93
12							19				166			4			189/89,4	90
16					6		21				124			11			162/ 22,68	83
20					8		26				54			2			90/21,6	62
24					11		8				21			2			42/15,54	55
28					7		4				9						20/10,60	45
32					5		2				1			2			10/7,00	30
36					4						1						5/4,55	20
40																		
44																		
48																		
Итого, шт.					41		90				499			23			653	
Итого, м³					17,68		17,25				59,21			4,49			98,63	65
Итого, % от запаса по породе					18		17				60			5			100	65

Причины назначения в рубку деревьев категорий состояния:

-
-
-
-

Порода: Осина средневзвешенная категория состояния 4,82

Ступени толщины, см	Количество деревьев по категориям состояния, шт.																Всего	
	1		2		3		4		5		5 (а, б, в)			5 (г, д, е)				
	Н	З	Н	З	Н	З	Н	З	Н	З	О	Н	З	О				
	шт./ м³	в том числе подлежит рубке, %																
1	2	3	4	5	6	7	8	9	10	11	12	13	14	15	16	17	18	19
8											2						2/0,07	100
12											6			1			7/0,67	100
16											2			1			3/0,57	100
20											11			1			12/3,60	100
24							2										2/1,10	0
28																		
32																		
36																		
40																		
44																		
48																		
Итого, шт.							2				21			3			26	
Итого, м³							1,10				4,33			0,58			6,01	82
Итого, % от запаса по породе							18				72			10			100	82

Причины назначения в рубку деревьев категорий состояния:

- 1
- 2
- 3
- 4

По насаждению: **9Б1Ос** средневзвешенная категория состояния **4,51**

Ступени толщины, см	Количество деревьев по категориям состояния, шт.																Всего	
	1		2		3		4		5		5 (а, б, в)			5 (г, д, е)				
	Н	З	Н	З	Н	З	Н	З	Н	З	Н	З	О	Н	З	О		
																	шт./м³	в том числе подлежи т рубке, %
1	2	3	4	5	6	7	8	9	10	11	12	13	14	15	16	17	18	19
8							10				125			2			137/3,31	93
12							19				172			5			196/ 14,09	90
16					6		21				126			12			165/ 23,25	84
20					8		26				65			3			102/ 25.20	68
24					11		8				21			2			42/15,54	55
28					7		6				9						22/11,70	41
32					5		2				1			2			10/7,00	30
36					4						1						5/4,55	20
40																		
44																		
48																		
Итого, шт.					41		92				520			26			679	
Итого, м³					17,68		18,35				63,53			5,08			104,64	66
Итого, % от запаса по породе					17		17				61			5			100	66

Условные обозначения:

Н - не заселено (не поражено, не повреждено),

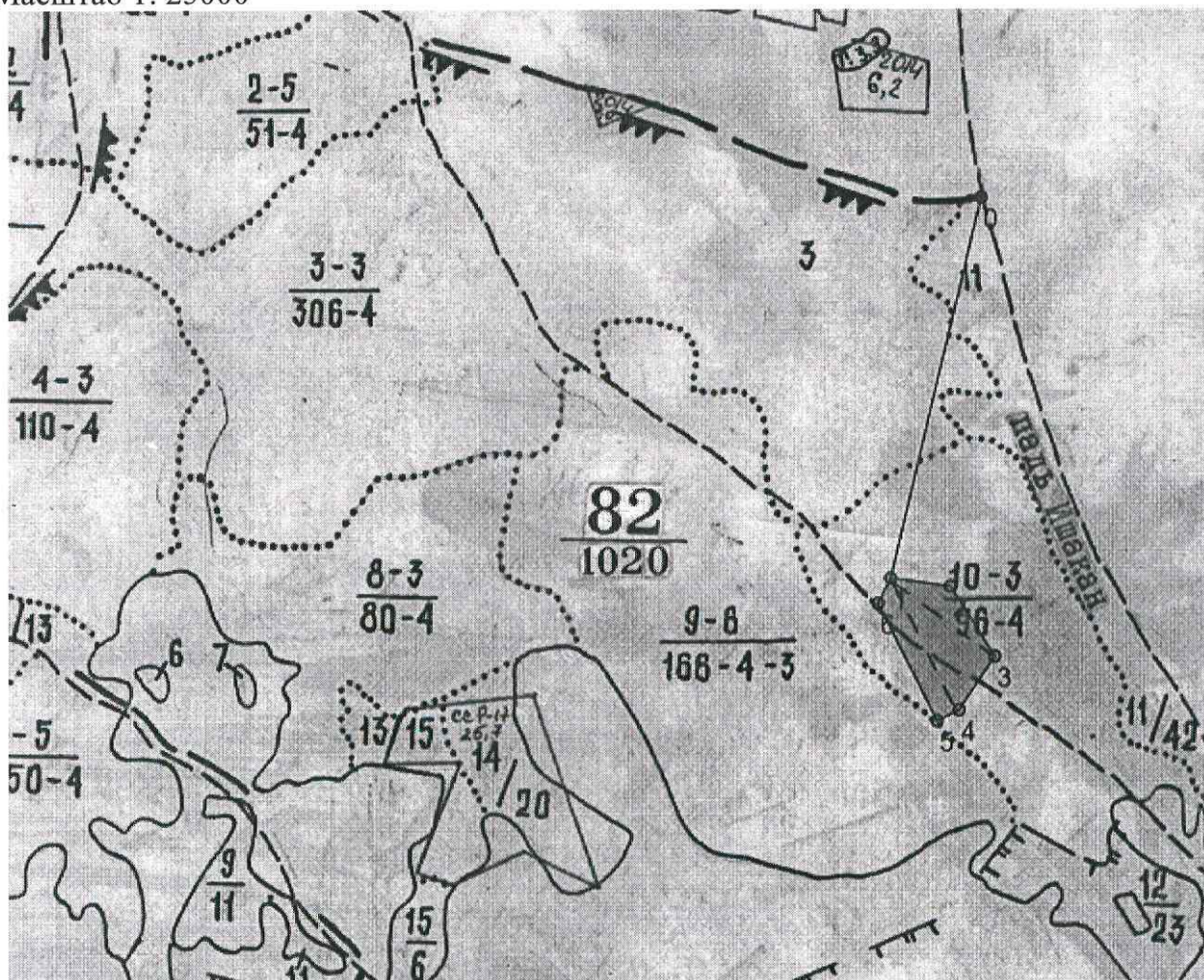
З - заселено стволовыми вредителями (поражено болезнями, повреждено огнем),

О - отработано вредителями.

Абрис участка



Масштаб 1: 25000



Условные обозначения: пробная площадь - ----

точка привязки: от квартального столба 82-76-77-83

лесопатологический выдел №10(2)



N квартала	N выдела	N лесопатологического выдела	Размеры ленты (круговой площадки) перечета					Координаты начала, конца и поворотных точек лент перечета/центров круговых площадок перечета	
			N ленты (площадки)	длина, м	ширина, м	радиус, м	площадь, га		
82	10	10(2)	1	950	10		0,95	52.09718	117.22325
								52.10119	117.21980
								52.09880	117.22507

Пространственное размещение лесопатологических выделов
(включается в Акт при выделении лесопатологических выделов, для указания пространственного расположения поврежденных и погибших насаждений)

Квартал 82 выдел 10 лесопатологический выдел 10(2)

Номера точек	Координаты		Длина, м
1	2		3
0-1	52.11308	117.22225	1335
1-2	52.10119	117.21980	209
2-3	52.10094	117.22282	283
3-4	52.09880	117.22507	219
4-5	52.09718	117.22325	85
5-6	52.09685	117.22214	445
6-1	52.10040	117.21916	98

Исполнитель работ по проведению лесопатологического обследования:
 Фамилия, имя и отчество (при наличии): Наквасина Надежда Ильинична
 Подпись Накв Дата составления документа 28.07.2025 года

Фототаблица № 1

Дата 21.07.2025 г.

Время 07:38:36

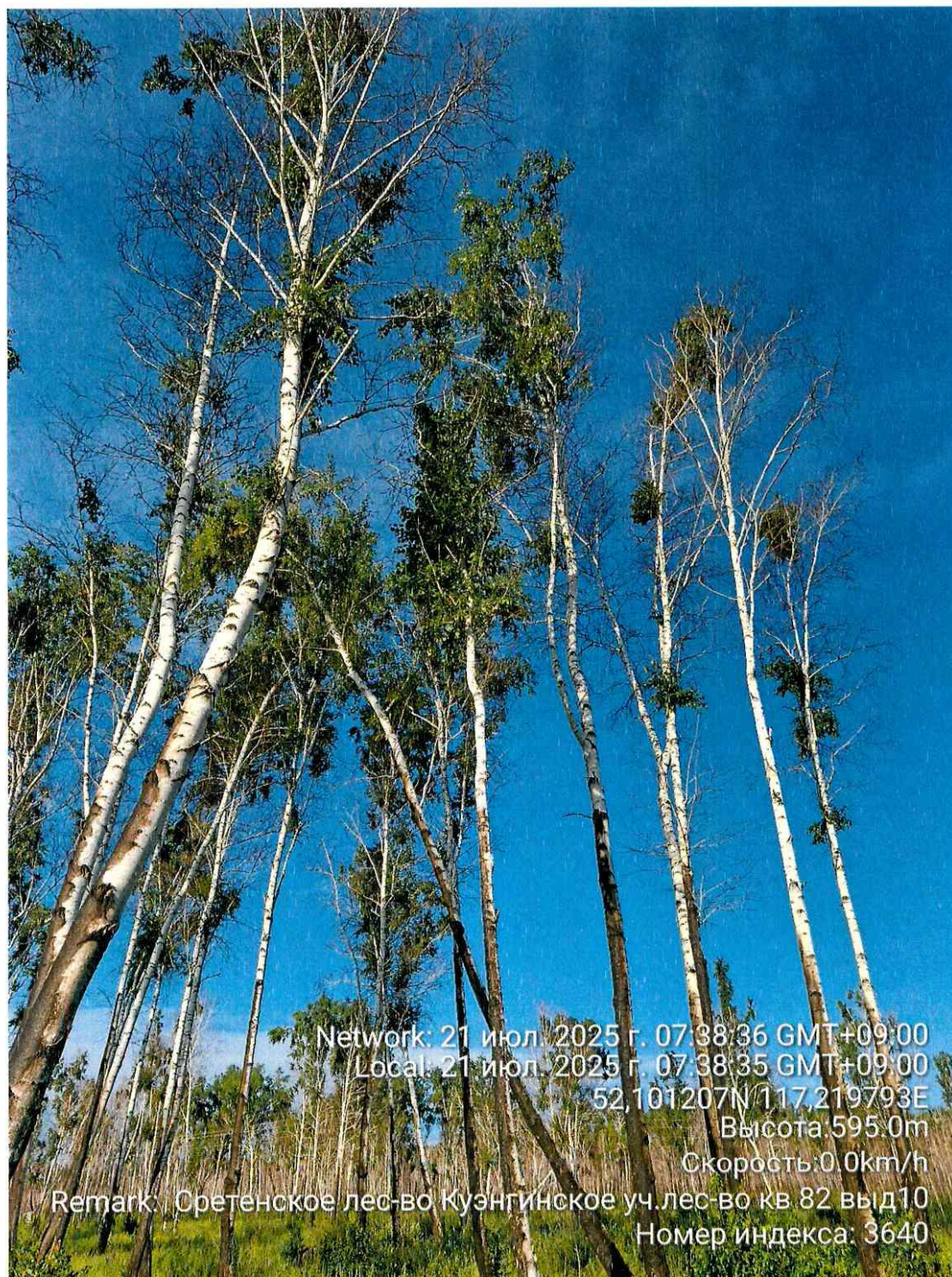
Широта 52. 101207

Долгота 117. 219793

Место проведения ЛПО:

Сретенское лесничество Куэнгинское участковое лесничество квартал 82 выдел 10
лесопатологический выдел 10(2), площадь 11,1 га.

Исполнитель: Наквасина Н.И. Подпись *Накв* Телефон 83024622010



Фототаблица № 2

Дата 21.07.2025 г.

Время 07:42:29

Широта 52. 100810

Долгота 117. 220474

Место проведения ЛПО:

Сретенское лесничество Куэнгинское участковое лесничество квартал 82 выдел 10
лесопатологический выдел 10(2), площадь 11,1 га.

Исполнитель: Наквасина Н.И. Подпись *Накву* Телефон 83024622010



Фототаблица № 3

Дата 21.07.2025 г.

Время 07:45:48

Широта 52. 099758

Долгота 117. 221546

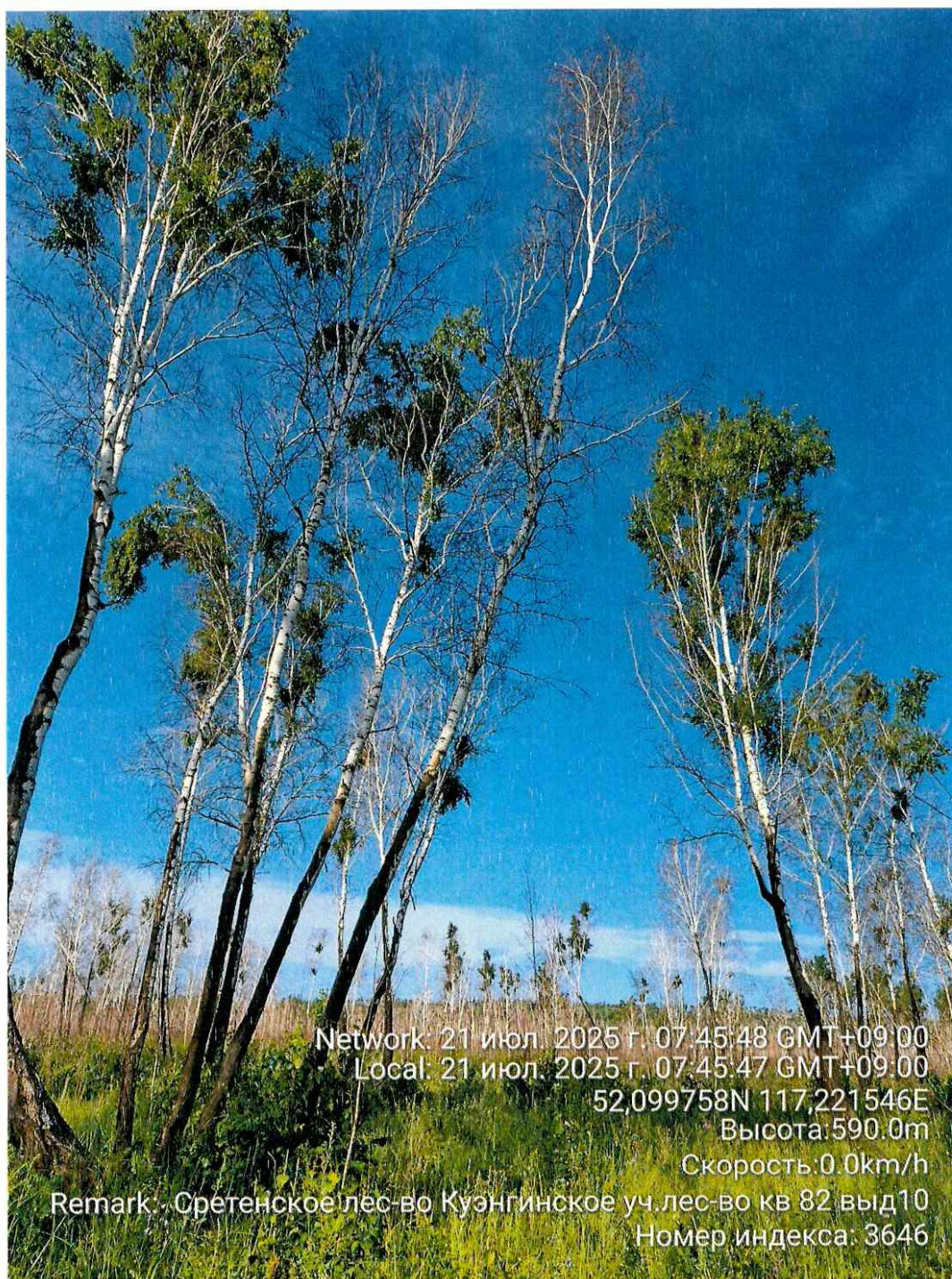
Место проведения ЛПО:

Сретенское лесничество Куэнгинское участковое лесничество квартал 82 выдел 10
лесопатологический выдел 10(2), площадь 11,1 га.

Исполнитель: Наквасина Н.И. Подпись

Накву

Телефон 83024622010



Network: 21 июл. 2025 г. 07:45:48 GMT+09:00

Local: 21 июл. 2025 г. 07:45:47 GMT+09:00

52,099758N 117,221546E

Высота: 590.0m

Скорость: 0.0km/h

Remark: Сретенское лес-во Куэнгинское уч лес-во кв 82 выд10

Номер индекса: 3646

Фототаблица № 4

Дата 21.07.2025 г.

Время 07:49:45

Широта 52. 099811

Долгота 117. 222574

Место проведения ЛПО:

Сретенское лесничество Куэнгинское участковое лесничество квартал 82 выдел 10
лесопатологический выдел 10(2), площадь 11,1 га.

Исполнитель: Наквасина Н.И. Подпись

Накву

Телефон 83024622010



Фототаблица № 5

Дата 21.07.2025 г.

Время 07:51:59

Широта 52. 099441

Долгота 117. 222981

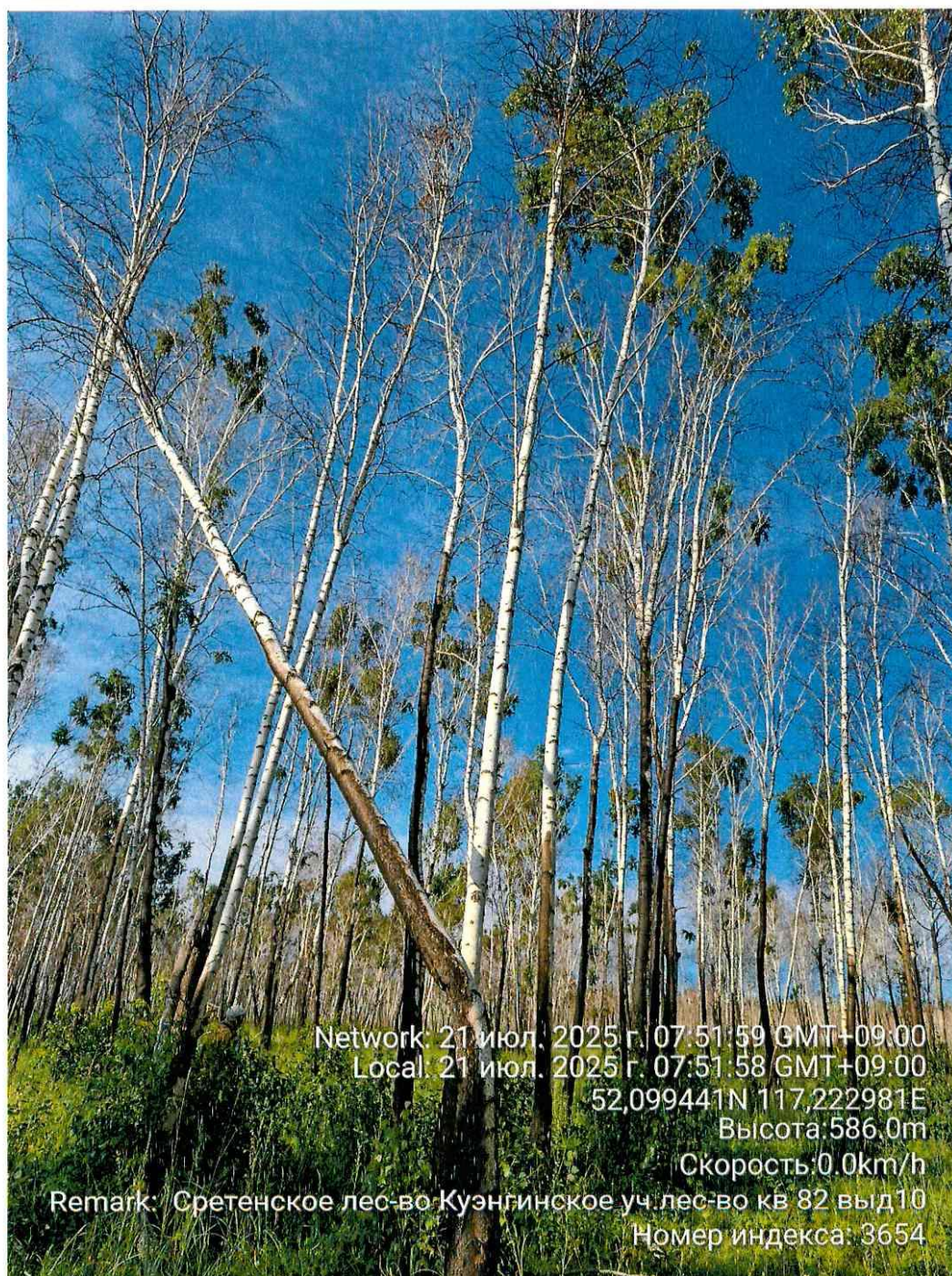
Место проведения ЛПО:

Сретенское лесничество Кузэнгинское участковое лесничество квартал 82 выдел 10
лесопатологический выдел 10(2), площадь 11,1 га.

Исполнитель: Наквасина Н.И. Подпись

Накву

Телефон 83024622010



Фототаблица № 6

Дата 21.07.2025 г.

Время 08:06:34

Широта 52. 099229

Долгота 117. 222074

Место проведения ЛПО:

Сретенское лесничество Кузгинское участковое лесничество квартал 82 выдел 10
лесопатологический выдел 10(2), площадь 11,1 га.

Исполнитель: Наквасина Н.И. Подпись

Накву

Телефон 83024622010



21 июл. 2025 г. 08:06:34

52,099229N 117,222074E

Высота: 591.0m

Скорость: 0.0km/h

Сретенское лесничество

Кузгинское участковое лесничество

кв. 82 выд. 10

Номер индекса: 1009

Фототаблица № 7

Дата 21.07.2025 г.

Время 08:10:44

Широта 52. 098501

Долгота 117. 222005

Место проведения ЛПО:

Сретенское лесничество Куэнгинское участковое лесничество квартал 82 выдел 10
лесопатологический выдел 10(2), площадь 11,1 га.

Исполнитель: Наквасина Н.И. Подпись

Накву

Телефон 83024622010



Фототаблица № 8

Дата 21.07.2025 г.

Время 08:13:26

Широта 52.097703

Долгота 117.222027

Место проведения ЛПО:

Сретенское лесничество Кузгинское участковое лесничество квартал 82 выдел 10
лесопатологический выдел 10(2), площадь 11,1 га.

Исполнитель: Наквасина Н.И. Подпись

Накву

Телефон 83024622010



21 июл. 2025 г. 08:13:26

52.097703N 117.222027E

Высота: 595.0m

Скорость: 0.0km/h

Сретенское лесничество

Кузгинское участковое лесничество

кв. 82 выд. 10

Номер индекса: 1033

Фототаблица № 9

Дата 21.07.2025 г.

Время 08:18:57

Широта 52. 097975

Долгота 117. 222261

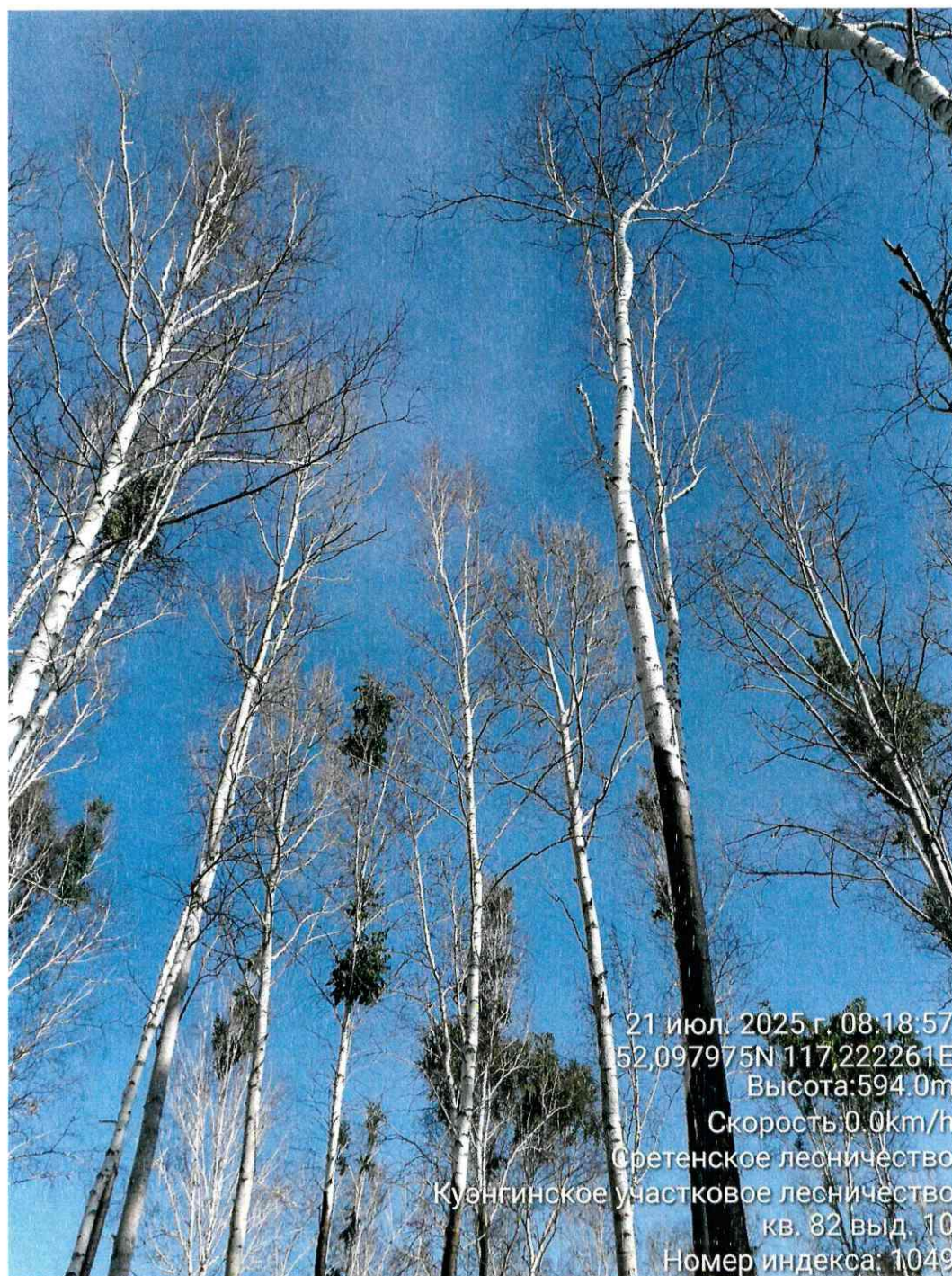
Место проведения ЛПО:

Сретенское лесничество Куэнгинское участковое лесничество квартал 82 выдел 10
лесопатологический выдел 10(2), площадь 11,1 га.

Исполнитель: Наквасина Н.И. Подпись

Накву

Телефон 83024622010



21 июл. 2025 г. 08:18:57

52.097975N 117.222261E

Высота: 594.0m

Скорость: 0.0km/h

Сретенское лесничество

Куэнгинское участковое лесничество

кв. 82 выд. 10

Номер индекса: 1049

Фототаблица № 10

Дата 21.07.2025 г.

Время 08:43:14

Широта 52. 098862

Долгота 117. 224132

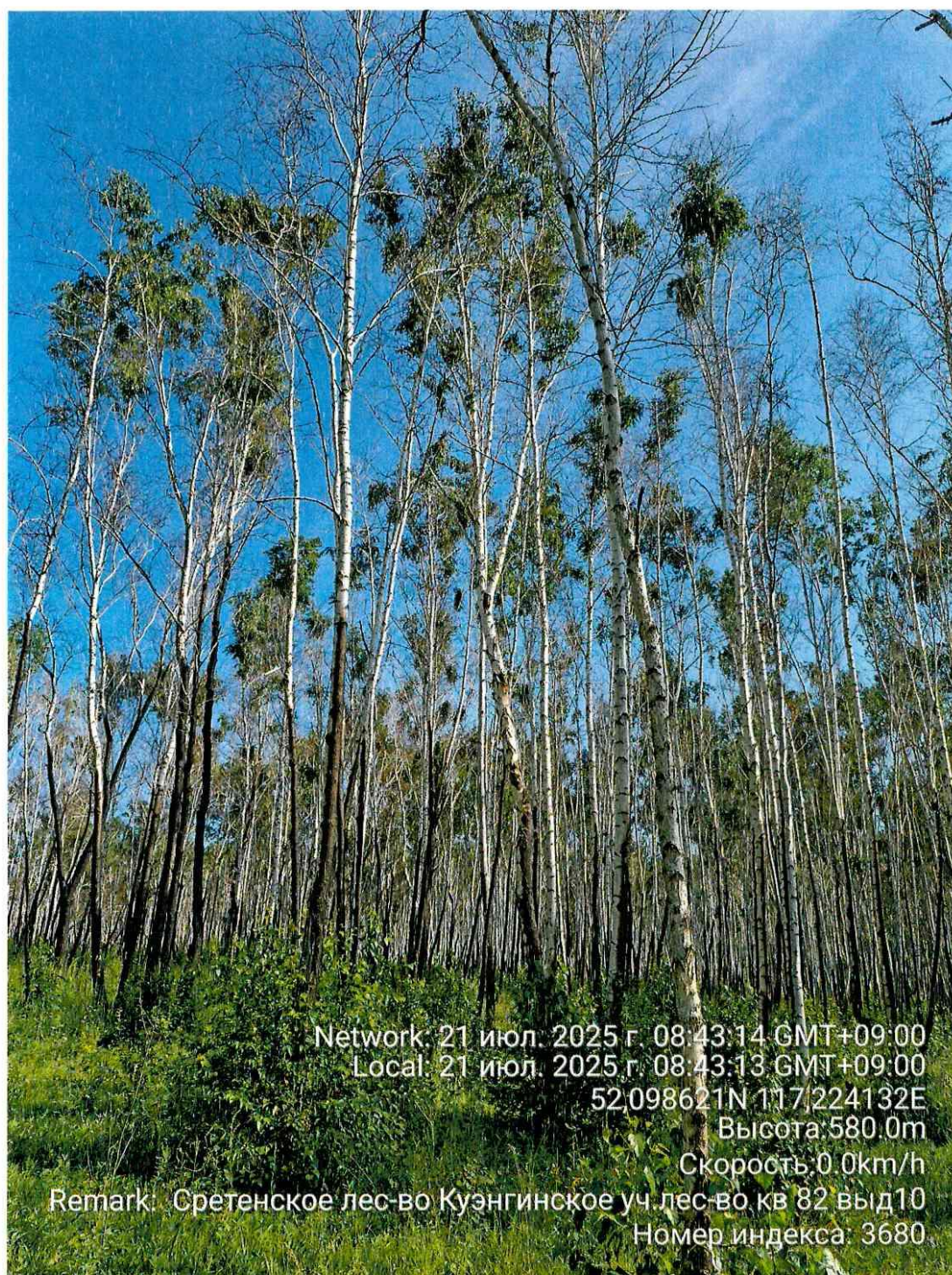
Место проведения ЛПО:

Сретенское лесничество Куэнгинское участковое лесничество квартал 82 выдел 10
лесопатологический выдел 10(2), площадь 11,1 га.

Исполнитель: Наквасина Н.И. Подпись

Накву

Телефон 83024622010



Network: 21 июл. 2025 г. 08:43:14 GMT+09:00

Local: 21 июл. 2025 г. 08:43:13 GMT+09:00

52,098621N 117,224132E

Высота: 580.0m

Скорость: 0.0km/h

Remark: Сретенское лес-во Куэнгинское уч. лес-во кв 82 выд10

Номер индекса: 3680

Фототаблица № 11

Дата 21.07.2025 г.

Время 08:44:32

Широта 52. 098733

Долгота 117. 224445

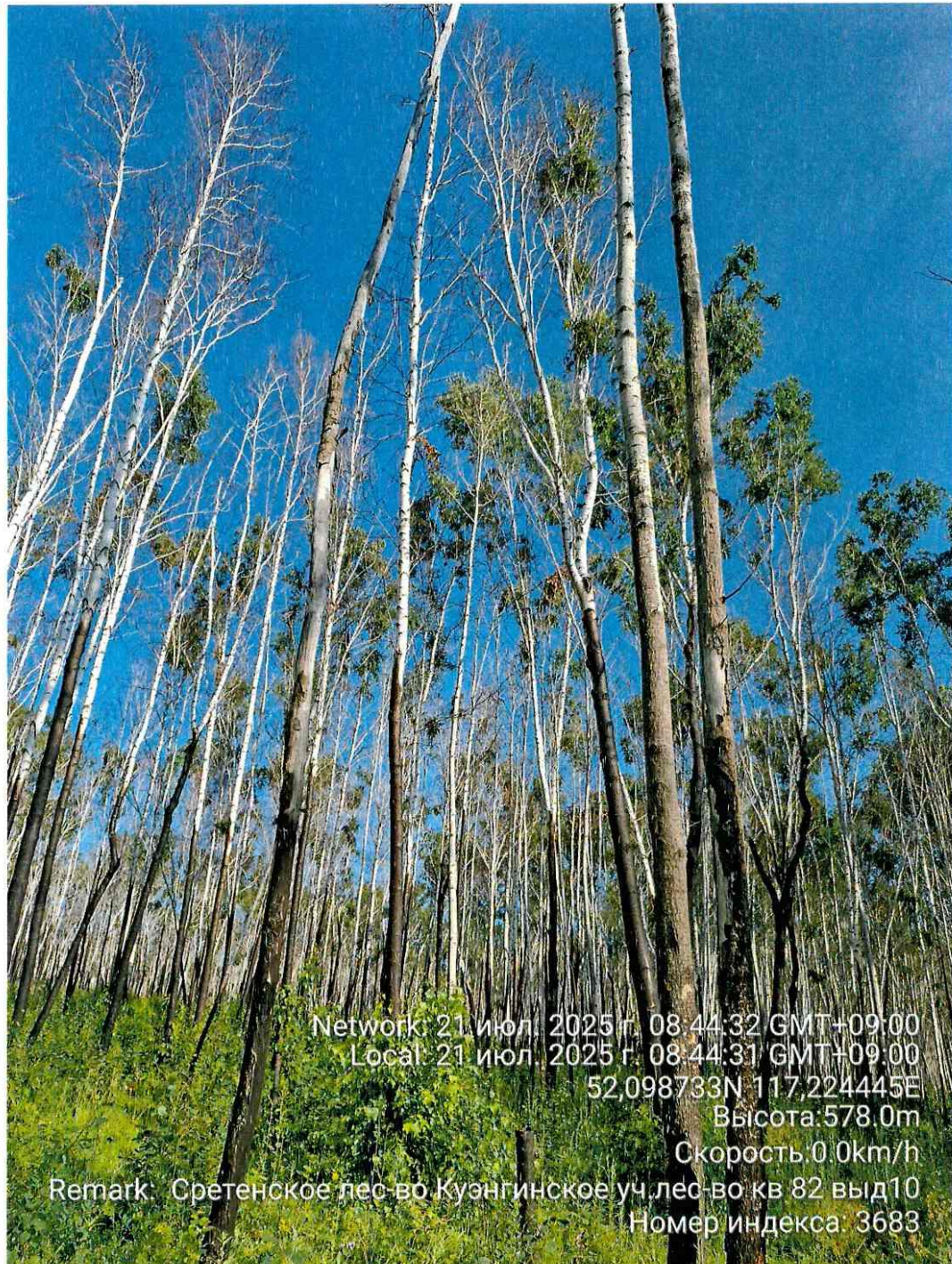
Место проведения ЛПО:

Сретенское лесничество Кузгинское участковое лесничество квартал 82 выдел 10
лесопатологический выдел 10(2), площадь 11,1 га.

Исполнитель: Наквасина Н.И. Подпись

Накву

Телефон 83024622010



Фототаблица № 12

Дата 21.07.2025 г.

Время 08:47:36

Широта 52.098878

Долгота 117.224436

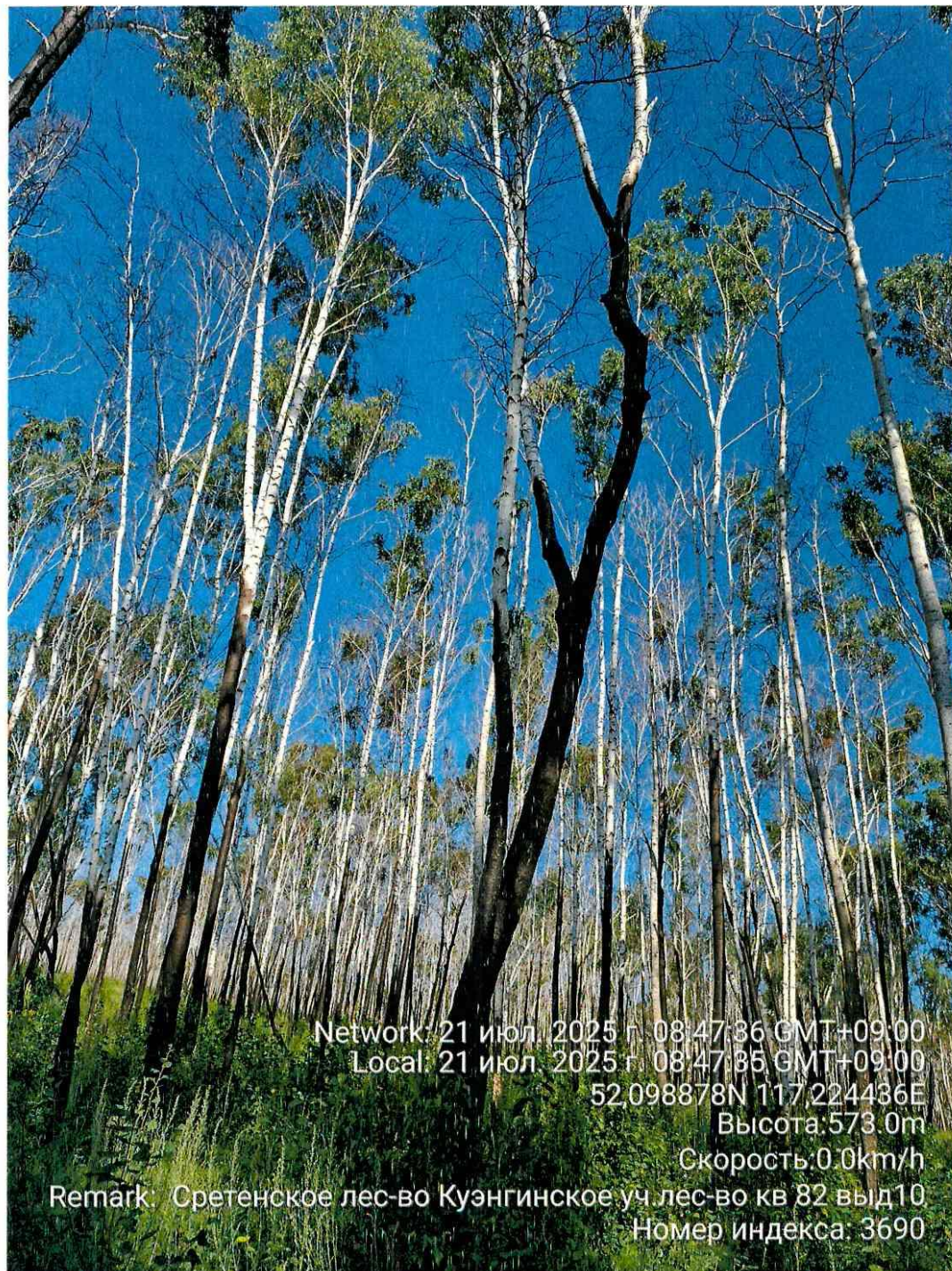
Место проведения ЛПО:

Сретенское лесничество Куэнгинское участковое лесничество квартал 82 выдел 10
лесопатологический выдел 10(2), площадь 11,1 га.

Исполнитель: Наквасина Н.И. Подпись

Накву

Телефон 83024622010



Network: 21 июл. 2025 г. 08:47:36 GMT+09:00

Local: 21 июл. 2025 г. 08:47:35 GMT+09:00

52.098878N 117.224436E

Высота: 573.0m

Скорость: 0.0km/h

Remark: Сретенское лес-во Куэнгинское уч. лес-во кв 82 выд10

Номер индекса: 3690

АКТ
натурного обследования

г. Сретенск

21 июля 2025 года

Комиссия в составе: мастера леса Сретенского участкового лесничества ГКУ «Управление лесничествами Забайкальского края» Д.Л. Горчакова, врио начальника Сретенского участка КГСАУ «Забайкаллесхоз» Г.И. Рюмкина, инженера Сретенского участка КГСАУ «Забайкаллесхоз» Н.И. Наквасиной, провели натурное обследование выдела 10 квартала 82 Куэнгинского участкового лесничества Сретенского лесничества.

Характеристика выдела 10 квартала 82

Куэнгинского участкового лесничества Сретенского лесничества

по материалам лесоустройства 1986 года:

Целевое назначение лесов – защитные леса

Категория защитности лесов – запретные полосы вдоль рек

Площадь – 96 га, Состав -10Б; Возраст- 30, высота – 10 м; диаметр –8см; бонитет – 4, тип леса – рт, полнота – 0,7; запас –60 м3/га.

Данные замеров натурного обследования на пробной площади 0,95 га:

Степень толщины	Количество деревьев, шт.					1-го деревья	Площадь сечения, м ²				
	С	Л	Б	Ос	Итого		С	Л	Б	Ос	Итого
1	2	3	4	5		6	7	8	9		10
8			135	2	137	0,005			0,675	0,01	0,685
12			189	7	196	0,011			2,079	0,077	2,156
16			162	3	165	0,020			3,24	0,06	3,3
20			90	12	102	0,031			2,79	0,372	3,162
24			42		42	0,045			1,89	0	1,89
28			20	2	22	0,062			1,24	0,124	1,364
32			10		10	0,080			0,8	0	0,8
36			5		5	0,102			0,51	0	0,51
40					0	0,126			0	0	0
44					0	0,152			0	0	0
48					0	0,181			0	0	0
52					0	0,196			0	0	0
Итого			653	26	679	Итого			13,22	0,64	13,87
Итого на 1га									13,92	0,68	14,60

Модельные деревья			
порода	возраст, лет	высота, м.	диаметр, см.
Б	65	16	16
Б	65	18	17
Б	65	15	16
Б среднее	65	16	16
Ос	65	17	16
Ос	65	18	20
Ос	65	18	18
Ос среднее	65	18	18

При натурном обследовании выдела 10 квартала 82 Кузгинского участкового лесничества Сретенского лесничества методом закладки пробных площадей, замеров высот, диаметров и определения возраста путем отбора модельных деревьев, на площади 11,1 га установлена следующая таксационная характеристика:

Состав –
Погибшее насаждение 9Б1Ос/
Единичные деревья 9Б1Ос
Полнота –0,6
Остаточная полнота 0,2
Средний возраст, лет – Б -65;Ос-65.
Средняя высота, м – Б-16; Ос -18.
Средний диаметр, см –Б-16; Ос-18.
Запас, м3/га - 73/37.
Бонитет -
Тип леса -

Мастера леса Сретенского участкового лесничества
Сретенского лесничества ГКУ «Управление
Лесничествами Забайкальского края»

Д.Л. Горчакова

Врио начальника Сретенского участка
КГСАУ «Забайкаллесхоз»

Г.И. Рюмкин

Инженер Сретенского участка
КГСАУ «Забайкаллесхоз»

Н.И. Наквасина

